

Allee 10
74336 Brackenheim

Telefon 07135 - 930 669 - 0
Telefax 07135 - 930 669 - 9

Info@ib-ippich.de
www.ib-ippich.de



INGENIEURBÜRO IPPICH Brackenheim

Gemeinde Zaberfeld
z.Hd. Frau Bürgermeisterin Danner
Schlossberg 5

74374 Zaberfeld

Datum
19.11.2025

Projekt: Gemeinde Zaberfeld / Regierungspräsidium Stuttgart
Sanierung OD Leonbronn
Kanalisationsarbeiten / Wasserversorgung - und Rohrleitungsbauarbeiten
Gehweginstandsetzungen einschl. barrierefreier Umbau von Bushaltestellen
Hier: Kostenschätzung

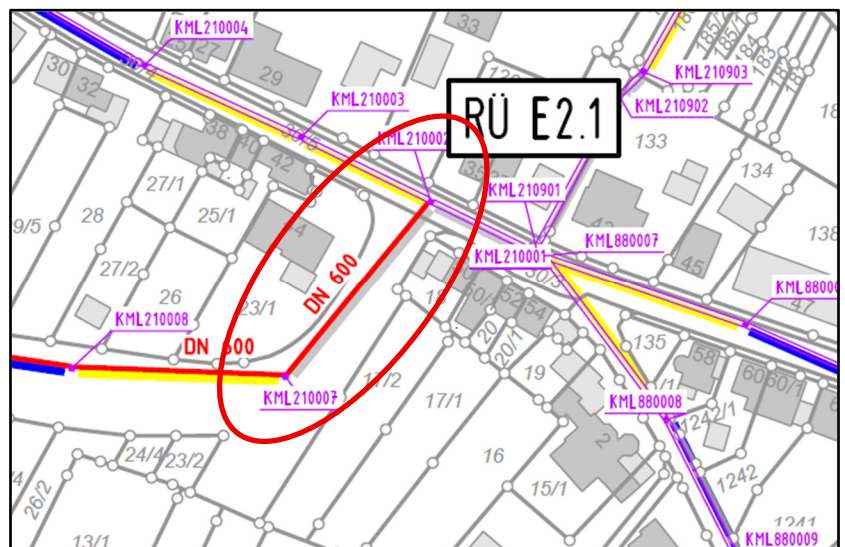
Sehr geehrte Frau Danner,
sehr geehrte Damen und Herren,

das Regierungspräsidium Stuttgart, vertreten durch die entsprechenden Referate am Dienstsitz Heilbronn, plant die Sanierung der Ortsdurchfahrt Leonbronn. In diesem Zusammenhang wurden die vorhandenen Ver- und Entsorgungsleitungen der Gemeinde Zaberfeld geprüft, ebenfalls wurde eine Sanierung der Seitenflächen mit dem Ausbaustandard Zaberfeld bewertet. Im Auftrag der Gemeinde Zaberfeld stehen die nachfolgend stichwortartig aufgeführten Leistungen an.

Kanalisationsarbeiten:

Aufdimensionierung der Anschluss-Kanalhaltung aus der Ernst-Neubauer-Straße gemäß Vorgabe aus dem AKP.

Vorgesehen ist eine Aufdimensionierung der Leitung von DN 400 zu DN 600 in der Haltung KML 210002 zu KML 210007 (Länge ca. 54m). Schachtbauwerke sind keine zu erneuern, es werden lediglich die Anbindungen erweitert und die Schachtsohle innen angepasst.

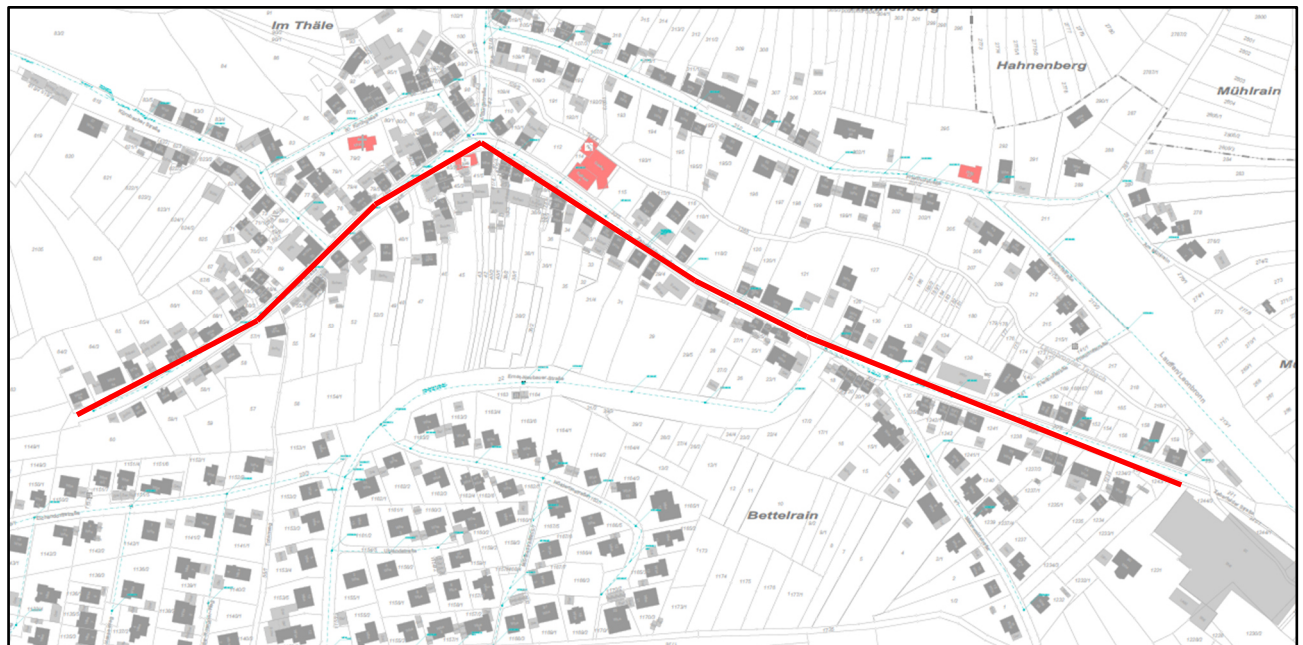




An den Hauptleitungen in der Zaberfelder Straße und der Sternenfesler Straße sind keine Sanierungs- oder Erneuerungsleistungen in offener Bauweise durchzuführen, die vorhandenen Schäden können mit einem Verfahren in geschlossener Bauweise korrigiert werden.

Die Hausanschlusskanäle wurden zwar nicht befahren, jedoch bestehen diese überwiegend aus Steinzeugkanälen, welche zum Einen nicht fachgerecht angebunden sind und des Weiteren (soweit aus dem Hauptkanal heraus ersichtlich) verschobene Muffenverbindungen und damit Undichtigkeiten aufweisen. Wir empfehlen daher, von den insgesamt ca. 145 Stück Anschlusskanälen ca. 125 Stück zu sanieren. Da die Zugänglichkeiten beidseitig hier nicht generell gegeben sind und erfahrungsgemäß diverse Bögen in den Anschlüssen verbaut wurden, ist eine Erneuerung in offener Bauweise in der Kostenschätzung berücksichtigt.

Wasserversorgungsarbeiten:



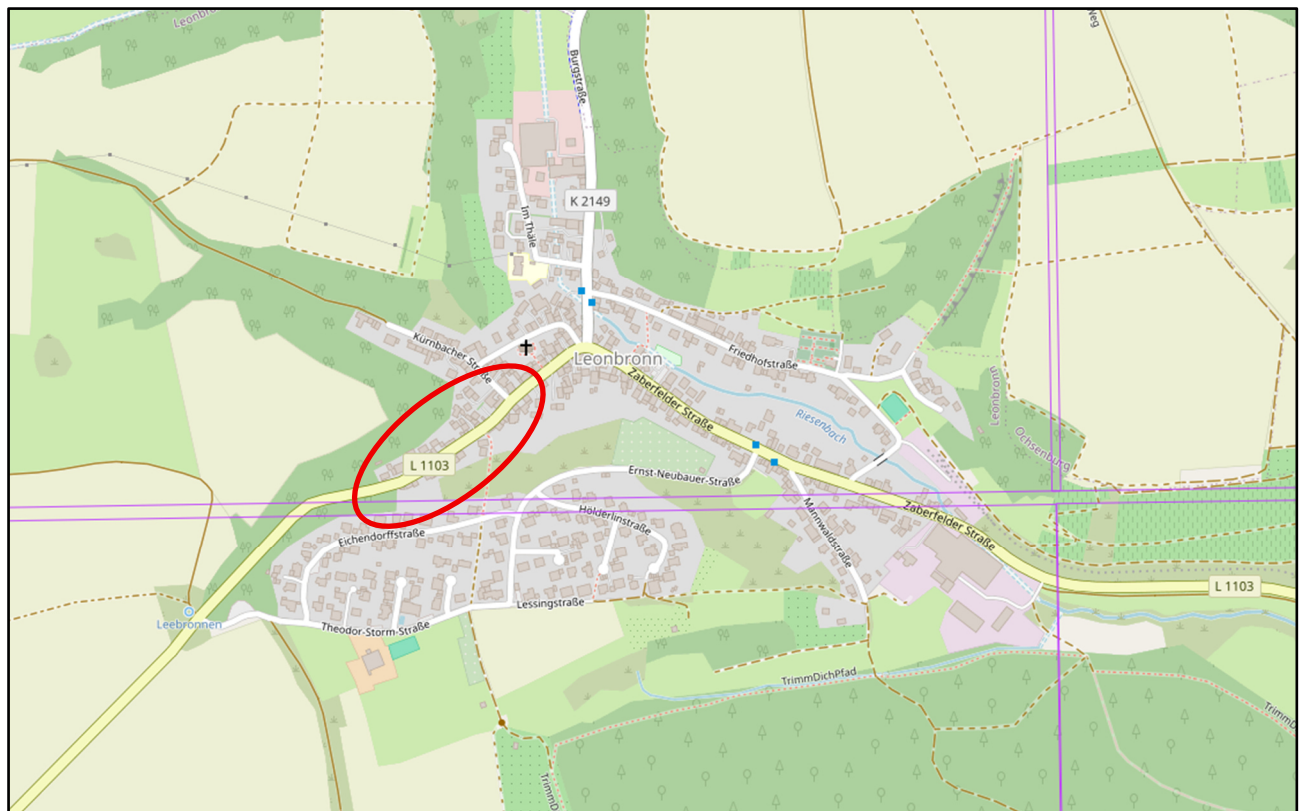
Erneuerung der Wasserversorgungsleitungen in der gesamten Ortsdurchfahrt auf einer Gesamtlänge von ca. 925 lfm zzgl. der Hausanschlussleitungen sowie der Anbindungen in den Seitenbereichen.

Neben der Hauptleitung sollen ca. 26 Hydrantschachtbauwerke sowie ca. 90 Hausanschlüsse erneuert werden. Die Wasserversorgung im Württemberger System bleibt weiterhin vorhanden.



Straßenbauarbeiten / Gehweginstandsetzungen:

Erneuerung bzw. Vollausbau von ca. 910 m² Gehwegbelägen im Teilabschnitt der Sternenfelder Straße zwischen der Kürnbacher Straße und dem Ortsende, die Oberflächen werden „innerorts“ mit Betonpflaster Typ Zaberfeld belegt. In der weiteren Ortsdurchfahrt werden bereits gepflasterte Seitenflächen vorgefunden.



Eine Erneuerung von Randbegrenzungen ist generell nicht erforderlich, es wurde in den Kosten aber ein Ansatz zur Regulierung von Bordsteinen berücksichtigt (ca. 150 m). Zudem ist der Austausch der ca. 50 Stück Schachtabdeckungen sowie der 42 Stück Straßenabläufe vorgesehen.

Des Weiteren befinden sich in der Ortsdurchfahrt eine gesicherte Fußgänger-Querungsstelle. Diese wird barrierefrei umgebaut, d.h. mit differenzierten Borden und Bodenindikatoren ergänzt. Zudem planen wir 3 Stück weitere Übergänge, allerdings nicht als gesicherten FGÜ sondern nur mit differenzierten Borden.





Barrierefreier Umbau von Bushaltestellen:

Für den barrierefreien Umbau der Bushaltestellen wurde im Jahr 2021 allgemein ein Förderantrag für das gesamte Ortsgebiet Zaberfeld gestellt. Die beiden in der Zaberfelder Straße in Leonbronn vorhandenen Haltestellen sind darin allerdings nicht enthalten, da diese im Generalbarriereplan nicht als Priorität 1 eingestuft sind. Mit den Straßensanierungsarbeiten empfehlen wir aber den barrierefreien Umbau der Haltestellen zu vollziehen, daher sollte ein Antrag zur Programmaufnahme (Stufe 1) ausgearbeitet und eingereicht werden. In den Kosten sind aktuell noch keine Ansätze für den Umbau berücksichtigt.

A) Kostenschätzung

Nachfolgend erhalten Sie die Kostenschätzung für die o.g. Leistungen. Basis sind die Vorplanungen einschl. Leitungsuntersuchungen, in der die bislang ermittelten Ergebnisse bzw. Abstimmungen berücksichtigt sind. Auf Basis der aktuellen Preissituation im Tiefbausektor haben wir die erwarteten Baukosten ermittelt (vgl. Anlagen). Zur Berechnung haben wir Mittelpreise angesetzt, die bei aktuellen Submissionen zwischen 2% bis 5% vom günstigsten Bieter abgewichen sind. Bedingt durch die angespannte Situation im Bausektor, dem Auslastungsgrad der Firmen und dem derzeit stark schwankenden Preisniveau kann es allerdings zu Abweichungen kommen. Demnach erwarten wir folgende Aufwendungen:

1.	Kanalisationsarbeiten Aufdimensionierung (AKP)	brutto	87.740,00 €
	Kanalisationsarbeiten Hausanschlussleitungen	brutto	562.410,00 €
2.	Wasserversorgungsarbeiten	brutto	687.805,00 €
3.	Straßenbauarbeiten / Gehwegsanierungen	brutto	195.125,00 €
	Straßenbauarbeiten div. Angleichungen / Erneuerungen	brutto	146.905,00 €
4.	überörtl. Umleitungsstrecke, anteilig (ohne Busersatzverkehr)	brutto	40.000,00 €

Herstellkosten

brutto

1.719.985,00 €

Werte gerundet

Für Nebenkosten, Vermessungsleistungen, Prüfungen, Honorare usw. empfehlen wir einen Ansatz von ca. 16% zu den Kosten zu addieren. In den o.g. Kosten nicht berücksichtigt sind Aufwendungen für die Entsorgung von belasteten Materialien bei Bedarf. Die Durchführung und Auswertung von Bohrkernuntersuchungen ist in Abstimmung mit dem Regierungspräsidium Stuttgart noch zu organisieren.

Für Rückfragen oder weitere Ausarbeitungen stehen wir Ihnen gerne jederzeit zur Verfügung.

Allee 10

74336 Brackenheim

Telefon 07135 - 930 669 - 0

Telefax 07135 - 930 669 - 9

Info@ib-ippich.de

www.ib-ippich.de



Mit freundlichen Grüßen

V. M.

Anlagen: Grob-Kostenschätzungen Gewerke (5 Seiten)